



# Schaltbare Planetengetriebe

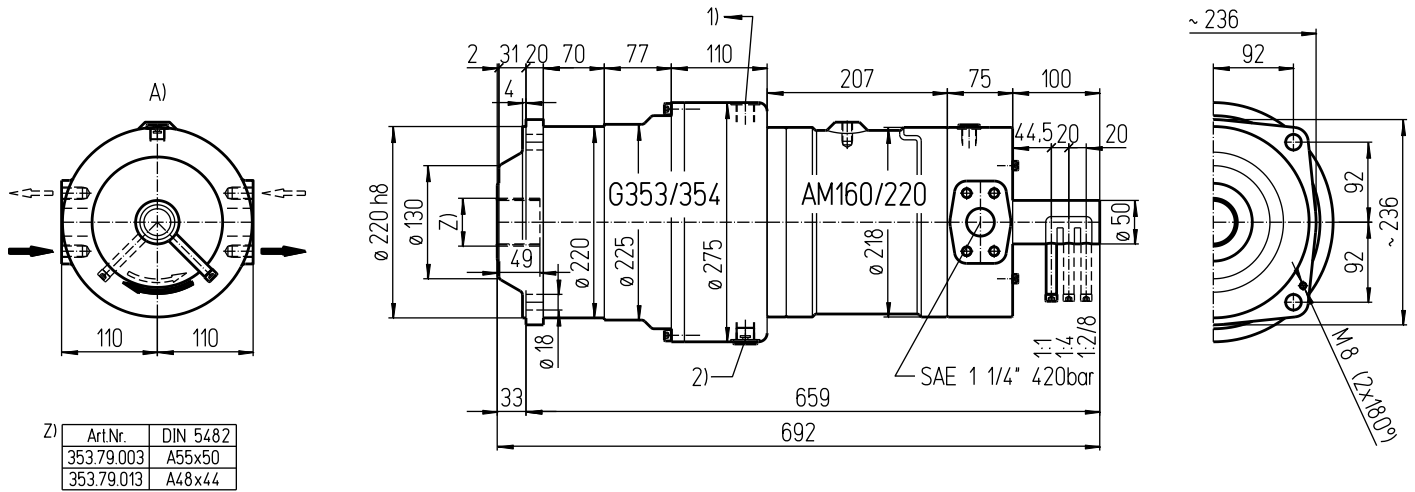
# Datenblatt

**Md<sub>cont. max</sub> 5'100 Nm**

**Md<sub>int. max</sub> 7'660 Nm**

**16K353**

deutsch / 20120817/W/a



### Ölanschlüsse:

A) SAE 1" (420 bar) radial ISO 6162-2 DN25 42 MPa

1) Lecköl G1/2

2) Ölablassschraube G1/2

### Wichtige Hinweise:

Beachten Sie bitte die Montage- und Betriebsvorschriften

Das Getriebe ist vor Inbetriebnahme mit Öl aufzufüllen

Ölfüllmenge: ca. 8 Liter

Gewicht: ca. 127 kg

Befestigungsschrauben M16 - 12.9 // Anziehdrehmoment: 365 Nm

Getriebe nur im Stillstand schalten

### Mögliche Sonderausführungen:

- 2-Gang Ausführung

- Fixe Untersetzung (ohne Schaltkulisse)

### Technische Daten:

Bezeichnung	EDV-No.	Abtriebsdrehmoment Nm						Abtriebszahl			Nennvolumen Liter / Umdrehung			Untersetzung		
		cont. 210 bar			int. 315 bar			min <sup>-1</sup>								
Type		I	II	III	I	II	III	I	II	III	I	II	III	I	II	III
AM160-1/2/4 MK	16K353	500	1000	1960	750	1500	2950	1500	734	375	0,158	0,323	0,632	1:1	1:2,043	1:4,000
AM160-1/4/8 MK	16K354	500	1960	3730	750	2950	5600	1500	375	197	0,158	0,632	1,202	1:1	1:4,000	1:7,609
AM220-1/2/4 MK	22K353	685	1370	2690	1025	2060	4030	1500	734	375	0,216	0,441	0,864	1:1	1:2,043	1:4,000
AM220-1/4/8 MK	22K354	685	2685	5100	1025	4030	7660	1500	375	197	0,216	0,864	1,644	1:1	1:4,000	1:7,609