



# Schaltbare Planetengetriebe

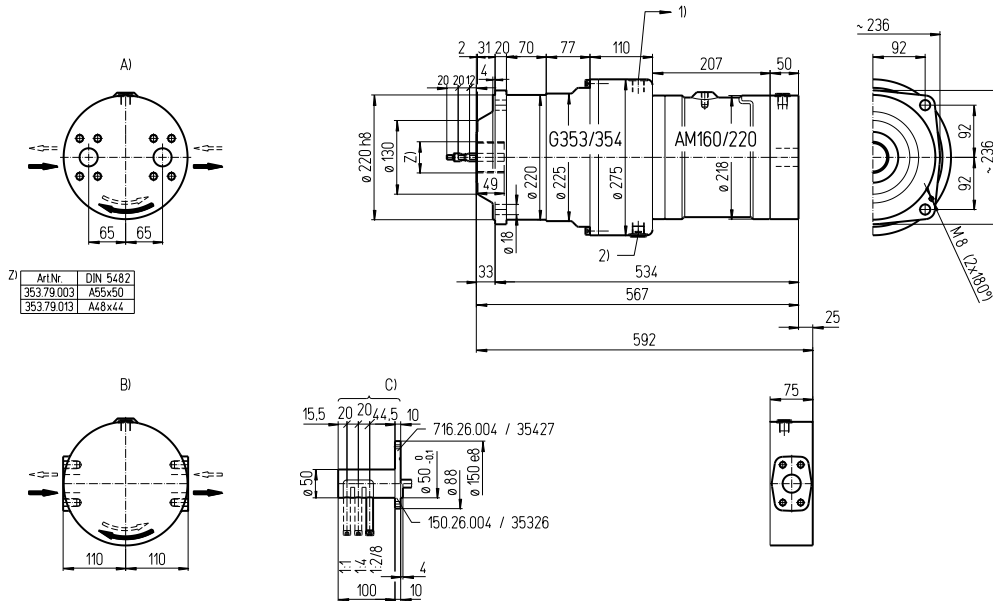
# Datenblatt

**Md<sub>cont. max</sub> 5'100 Nm**

**Md<sub>int. max</sub> 7'660 Nm**

**16.353G**

deutsch / 20120817/Wa



**Ölanschlüsse:**

- A) SAE 1 1/4" (420 bar) axial (16.353G) ISO 6162-2  
DN25 42 MPa
- B) SAE 1 1/4" (420 bar) radial (16R353G) ISO 6162-2  
DN25 42 MPa
- 1) Lecköl G1/2
- 2) Ölablassschraube G1/2

C) Schaltkulissee gemäss Zeichnung Nr. 203.98.3

**Wichtige Hinweise:**

Beachten Sie bitte die Montage- und Betriebsvorschriften  
 Das Getriebe ist vor Inbetriebnahme mit Öl aufzufüllen  
 Ölfüllmenge: ca. 8 Liter  
 Gewicht: ca. 127 kg  
 Befestigungsschrauben M16 - 12.9 // Anziehdrehmoment: 365 Nm  
 Getriebe nur im Stillstand schalten

**Mögliche Sonderausführungen:**

- 2-Gang Ausführung
- Fixe Untersetzung (ohne Schaltkulissee)

**Technische Daten:**

Bezeichnung	EDV-No.	Abtriebsdrehmoment Nm			Abtriebszahl min <sup>-1</sup>			Nennvolumen Liter / Umdrehung			Untersetzung					
		cont. 210 bar	int. 315 bar		I	II	III	I	II	III	I	II	III			
AM160-1/2/4G	16.353G	500	1000	1960	750	1500	2950	1500	734	375	0,158	0,323	0,632	1:1	1:2,043	1:4,000
AM160R-1/2/4G	16R353G															
AM160-1/4/8G	16.354G	500	1960	3730	750	2950	5600	1500	375	197	0,158	0,632	1,202	1:1	1:4,000	1:7,609
AM160R-1/4/8G	16R354G															
AM220-1/2/4G	22.353G	685	1370	2690	1025	2060	4030	1500	734	375	0,216	0,441	0,864	1:1	1:2,043	1:4,000
AM220R-1/2/4G	22R353G															
AM220-1/4/8G	22.354G	685	2685	5100	1025	4030	7660	1500	375	197	0,216	0,864	1,644	1:1	1:4,000	1:7,609
AM220R-1/4/8G	22R354G															