



# Schaltbare Planetengetriebe

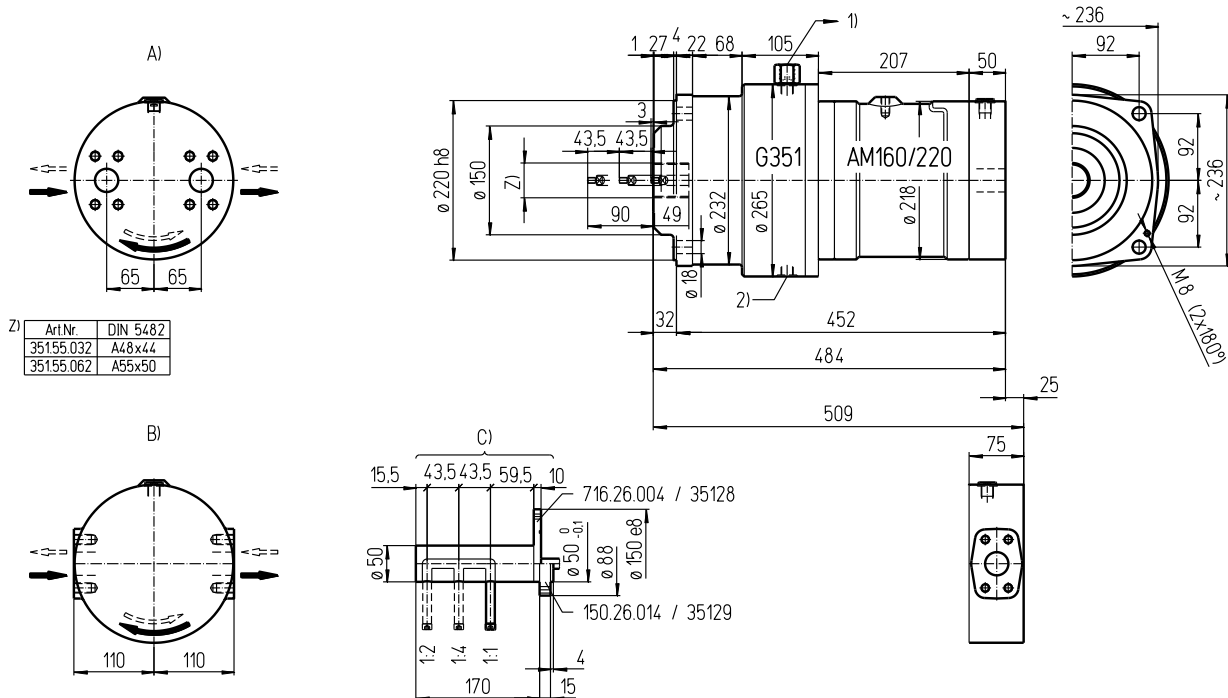
# Datenblatt

**Md<sub>cont. max</sub> 3'155 Nm**

**Md<sub>int. max</sub> 4'725 Nm**

**16.351G**

deutsch / 20120816/Wa



ArtNr.	DIN 5482
35155.032	A48x44
35155.062	A55x50

C) Schaltkulisser gemäss Zeichnung Nr. 203.96.3

**Ölanschlüsse:**

- A) SAE 1 1/4" (420 bar) axial (16.351G) ISO 6162-2  
DN25 42 MPa
- B) SAE 1 1/4" (420 bar) radial (16R351G) ISO 6162-2  
DN25 42 MPa
- 1) Lecköl G1/2
- 2) Ölablassschraube G3/8

**Wichtige Hinweise:**

Beachten Sie bitte die Montage- und Betriebsvorschriften  
 Das Getriebe ist vor Inbetriebnahme mit Öl aufzufüllen  
 Ölfüllmenge: ca. 7,5 Liter  
 Gewicht: ca. 95 kg  
 Befestigungsschrauben M16 - 12.9 // Anziehdrehmoment: 365 Nm  
 Getriebe nur im Stillstand schalten

**Mögliche Sonderausführungen:**

- 2-Gang Ausführung
- Fixe Untersetzung (ohne Schaltkulisser)

**Technische Daten:**

Bezeichnung	Abtriebsdrehmoment Nm	Abtriebszahl			Nennvolumen Liter / Umdrehung			Untersetzung								
		cont. 210 bar	int. 315 bar		min <sup>-1</sup>											
Type	EDV-No.	I	II	III	I	II	III	I	II	III	I	II	III	I	II	III
AM160-1/2/4G AM160R-1/2/4G	16.351G 16R351G	500	1105	2305	750	1655	3455	1000	444	208	0,158	0,356	0,758	1:1	1:2,253	1:4,800
AM220-1/2/4G AM220R-1/2/4G	22.351G 22R351G	685	1510	3155	1025	2265	4725	1000	444	208	0,216	0,487	1,037	1:1	1:2,253	1:4,800