



Schaltbare Planetengetriebe

Datenblatt

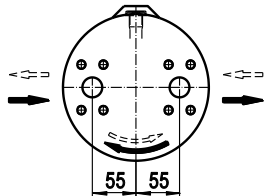
Md_{cont. max} 3'300 Nm

Md_{int. max} 4'950 Nm

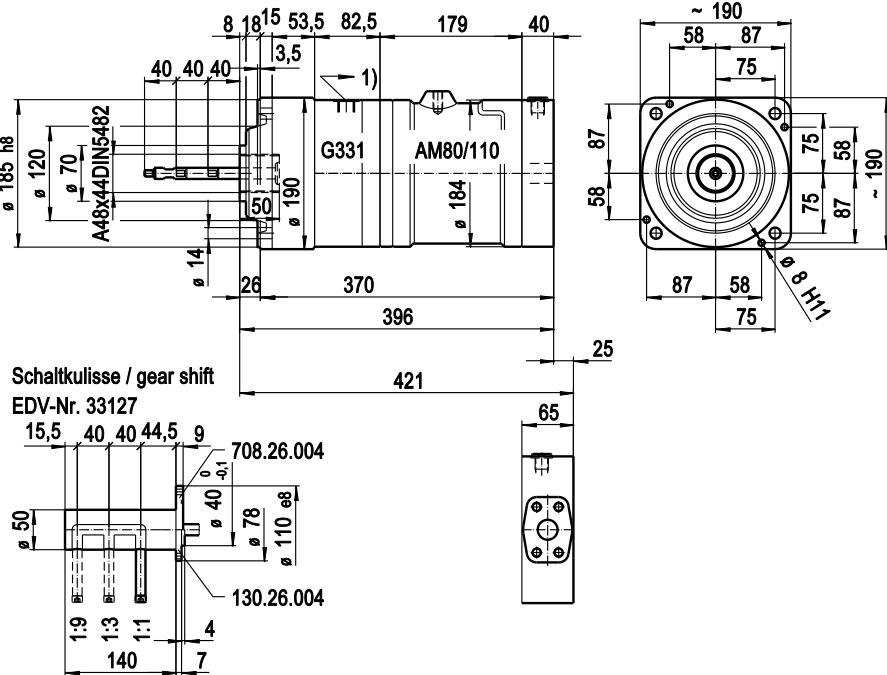
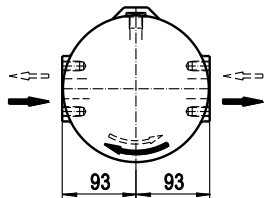
08.331G

deutsch / 20120815/Wa

SAE 1" (420 bar) axial (08.331G)
ISO 6162-2 DN25 42 MPa



SAE 1" (420 bar) radial (08R331G)
ISO 6162-2 DN25 42 MPa



Ölanschlüsse:

- A) SAE 1" (420 bar) axial (08.331G) ISO 6162-2
DN25 42 MPa
- B) SAE 1" (420 bar) radial (08R331G) ISO 6162-2
DN25 42 MPa
- 1) Lecköl G1/2

C) Schaltkulissee gemäss Zeichnung Nr. 203.95.3

Wichtige Hinweise:

Beachten Sie bitte die Montage- und Betriebsvorschriften
Das Getriebe ist vor Inbetriebnahme mit Öl aufzufüllen
Ölfüllmenge: ca. 3 Liter
Gewicht: ca. 60 kg
Befestigungsschrauben M12 - 12.9 // Anziehdrehmoment: 150 Nm
Getriebe nur im Stillstand schalten

Mögliche Sonderausführungen:

- 2-Gang Ausführung
- Fixe Untersetzung (ohne Schaltkulissee)

Technische Daten:

Bezeichnung	Abtriebsdrehmoment Nm	Abtriebszahl			Nennvolumen Liter / Umdrehung			Untersetzung								
		cont. 210 bar	int. 315 bar	min ⁻¹	I	II	III	I	II	III						
Type	EDV-No.	I	II	III	I	II	III	I	II	III	I	II	III	I	II	III
AM80-1/3/9G AM80R-1/3/9G	08.331G 08R331G	250	825	2340	375	1240	3510	1000	296	105	0,079	0,267	0,754	1:1	1:3,375	1:9,550
AM110-1/3/9G AM110R-1/3/9G	11.331G 11R331G	350	1165	3300	525	1750	4950	1000	296	105	0,111	0,375	1,060	1:1	1:3,375	1:9,550